

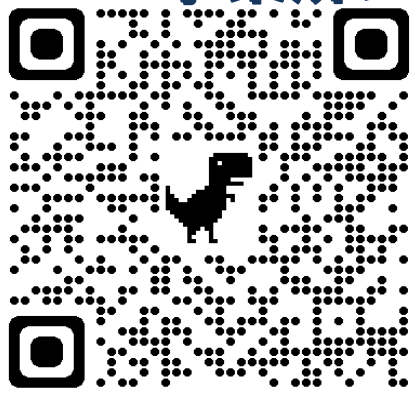
社会福祉法人 本覚寺苑

小規模多機能ホーム「花田」

2008年（平成20年）より地域に密着し活動してきた実績があります！

詳しい活動はHPにて公開中！

事業所ブログ毎月更新！



○ご利用者クラブ活動を開催！

○うめぼし体操などの運動を実施！

○家事活動に毎日取り組んでいます

あなたは2021年

134人目(ぐらい?)の
ご出演者様であることを
認定いたします

株式会社姫路レディFM21
(FMゲンキ)

取村善組等により
実際の出演順は
異なります

当事業所の活動がFmゲンキで紹介されました



合同調理



書道



生け花



外出行事



秋祭り



小規模多機能ホームとは？

「通い」=デイサービス、「宿泊」=ショートステイ、「訪問」=ホームヘルパーといったサービスを提供し、ご利用者様が地域とのつながりを途切れさせることなく、可能な限り、住み慣れた自宅で生活が送れるよう援助していく事業所です。

24時間、365日において、ご利用者様の生活が途切れることがないよう援助させていただきます。

「通い」=ホームに通っていただき、食事・入浴・外出・生活リハビリ等のサービスを提供します。
「宿泊」=ホームにお泊りいただきます。緊急のご利用にもできる限り 対応させていただきます。
「訪問」=ホームの馴染みの職員がご自宅に伺い、食事・排泄のお世話・安否確認等を行います。
※ 送迎範囲には、制限がございますので、ご相談ください。



お申し込みは？



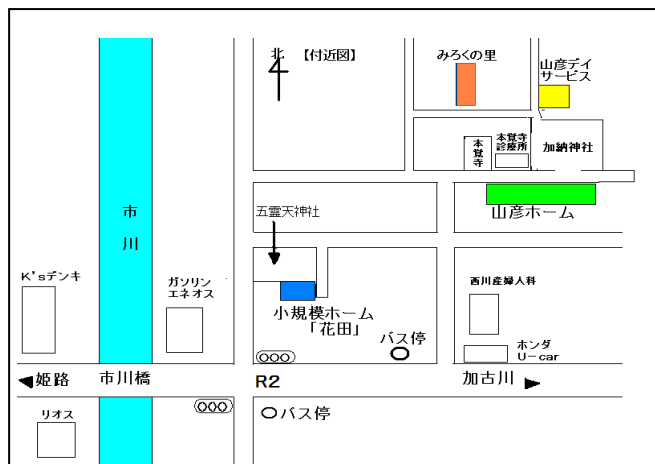
まず登録していただくことが必要です。下記の連絡先にお気軽にご相談ください。
登録をしていただいたご利用者様につきましては、当ホームのケアマネージャーが訪問し、各ご利用者様に応じた計画（ケアプラン）を作成させていただきます。

※ 当ホームにご登録いただいた場合、利用できる他の介護保険サービスは、
訪問看護・訪問リハビリ・福祉用具貸与・居宅療養管理指導となっています。

定員は 25名 です(登録制)

通い 1日 15名 定員

宿泊 1日 9名 定員



介護保険対象分 (1ヵ月あたり)

介護・支援度	ご利用負担金額
要支援 1	5,144円
要支援 2	8,693円
要介護 1	12,208円
要介護 2	17,159円
要介護 3	24,202円
要介護 4	26,538円
要介護 5	29,155円

※上記(一部加算含む)は1割負担割合での計算となります。
2割・3割負担の方は料金が変わってきます。

実費 (介護保険対象外 費用)

内容	料金	
宿泊代	1回 1,300円	
食費	朝食	280円
	昼食・おやつ	620円
	夕食	500円
喫茶代	100円	
紙パンツ・紙オムツ	実費相当分	

ご利用・お問い合わせはこちら

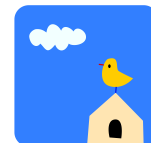
〒671-0253

姫路市花田町一本松373番地11

小規模多機能ホーム「花田」

TEL(079)253-1346

FAX(079)253-1347



<https://honkakuji-gr.or.jp/>

